

2024 年度保存

高野原地区にお住まいの皆さまへ

資源回収のお願い

2024 年度

高野原おおぞら子ども会 育成会会長

沢田 泉紀

日頃より子ども会活動にご理解ご協力をいただきまして誠にありがとうございます。本年度も、ゴミ集積所でのステーション回収を行う運びとなりました。皆さまのご協力を何卒よろしく願いいたします。

不明な点は

担当 荒井 梢 090-5180-4938 まで

〈開催要項〉

毎月第 4 金曜日(祝日も実施)

2024/4/26、5/24、6/28、7/26、8/23、9/27、10/25、11/22、12/27、
2025/1/24、2/28、3/28

回収場所:各ゴミ集積所(仙台市環境局家庭ごみ減量課より回収場所として許可を頂いていません)

- ・朝 8 : 30 までに、ゴミ集積所にお出し下さい
- ・雨や雪が降っていても開催します(中止はありません)
- ・風や動物による被害を防ぐため、ネットはかけてください
- ・高野原町内会さまのご協力により、高野原町内会ホームページにも開催時期や回収品目などが掲載されておりますので、ご活用ください <http://takanoharatown.com>
- ・コロナウイルス蔓延防止および子ども会会員数の減少により、今後も各戸公園回収は行いません



昨年度の資源回収収益は 40,533 円でした

(子ども会会員の安全会加入費などに有意義に活用させていただきます)

ここにご報告し、皆さまのご協力を心より感謝申し上げます



〈回収品目〉 分別のご協力をお願いいたします

- ・古紙類 新聞(折り込みチラシも一緒に可)、段ボール、紙パック(リサイクルマークのものだけ) 雑誌-雑がみ(週刊誌・月刊誌・単行本・カタログ・パンフレット・包装紙・紙袋類・はがき・菓子や贈答品などの紙箱・レシート[感熱紙は除く]・トイレットペーパーの芯・割りばしの袋)
- ・布類(透明なポリ袋に入れてください・布団など綿の入ったものは回収できません)
- ・アルミ缶(アルミマークのはいった缶のみ) ←準備が高いのでぜひご協力お願いします!
- ・再使用びん(日本酒びんは茶色と緑色のみで、すりガラスや他の色のびんは回収しません) 詳しくは裏面をご覧ください

集団資源回収回覧用

リーフレット

下記の品目は、再使用されたり、製品の原料となる貴重な資源物です。

ごみにしないで、リサイクルを進めましょう。

※ご担当者の方へ：集めていない品目には×をつけてください。

古紙類

- 新聞・折込みチラシ
- 段ボール ●紙パック
- 雑誌 ●雑がみ

布類

アルミ缶

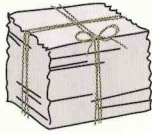
再使用びん

- 指定されたびんだけ集めます

● 出し方のポイント ●

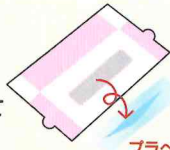
古紙類

- 種類別に分け、ひもで十文字にしっかりしぼる



- 粘着テープでとじない
- ビニール袋には入れない

- 紙以外の部分は取り除いて



布類

- 洗濯して、透明なポリ袋に入れて出す



アルミ缶

- 軽くすすいで



再使用びん

- 軽くすすいでフタははずして



このようにリサイクルされます！

- 新聞・折込みチラシ▶新聞紙・週刊誌など
- 段ボール▶段ボール
- 紙パック▶ティッシュ・トイレtpーパーなど
- 雑誌▶雑誌・紙箱の原料など
- 雑がみ▶段ボールの原料など
- 布類▶古着・ウエス・反毛材料
- アルミ缶▶アルミ缶・アルミ製品
- 再使用びん▶洗って再使用

※事業者から排出される資源物は回収対象となりません。

◎実施日

月	日	曜日	雨天時	日	曜日	雨天時	日	曜日	雨天時
	日	曜日	雨天時	日	曜日	雨天時	日	曜日	雨天時

◎集積場所

◎時

間

:

から

:

までに出してください。

この地域の実施団体は、

問い合わせ(担当)

まで

前回の回収実績(月 日分)は kg(業者売上金 円)
上・下期分の奨励金は、 円でした。ご協力ありがとうございました。

回覧

※裏面の一覧表もご確認ください。

種類によってリサイクル用途が違ってくるので、きちんと分別し、古紙はひとりで出して出しましょう。



回収品目一覧表

※この一覧表は仙台市集団資源回収業者協議会との協議により作成しています。

新聞・折込みチラシ

新聞紙と一緒に折込みチラシも出せます。



出し方の注意



●粘着テープでとじない
●ビニール袋に入れない

段ボール

果物や家電などの段ボール



止め金(ホチキス類)ははさずなくOK

出し方の注意



●粘着テープ類やホチキスは取り除いて
●カミなどでコーティングされたものは出せません

紙パック

牛乳やジュース類の紙パック



このマークのものだけ!

洗って開いて
軽く絞る

出し方の注意

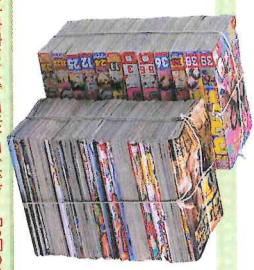


●プラスチックの注ぎ口は必ずフラム
●カミなどでコーティングされたものは出せません

雑誌

週刊誌・単行本・百科事典・教科書など

※ホチキスやのりなどで糊が塗られているもの



雑がみ



●封筒は封筒のセロハン部分は家庭ごみへ
●ティッシュの箱のティッシュ部分はフラム
●カシメの金具は家庭ごみへ



●シュレッダー紙はポリ袋に紙袋にまとめて
●燃焼紙やカーボン紙などの禁忌品が混入している場合は家庭ごみへ

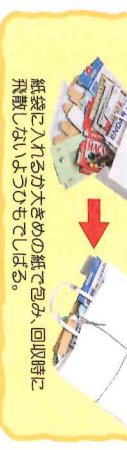
出し方の注意

●ビニールなどコーティングされた紙以外のペーパーは取り除いて



●チラシ類
●プラスチックの仕切りなどはフラム

出し方の注意



●紙袋に入れるか大きめの紙で包み、回収時に飛散しないようおまじはる。

紙製容器 包装について

このマークは「紙製容器包装」を表すマークです。「紙製容器包装」の中には、防水加工紙やアルミ加工紙などもあり、全て集団資源回収で回収できるわけではありません。



古紙に混ぜては いけないもの

●臭いのついた紙
●汚れた紙
●洗剤や漂白剤の箱など



●ビニールでコーティングされた紙
●裏が透明なアルミの紙
●カーボン紙、レーザー紙
●感熱紙(レシートなど)
●写真、金庫、銀紙など

布類



出し方の注意

●洗濯する ●透明な袋に入れる
●袋の口をしぼる
※濡れた状態の布類は回収できません

！×回収しないもの

- 布団、枕、座布団類 ●雨具(カッパ)
- 作業服、制服 ●汚れているもの
- カーペット、マットレス

回収する主な布類



【その他布類の例】
●シャツ、ブラウス、ワンピース、タートルネック、ワイシャツ、カーディガン、スカート、セーター、パジャマ、和服、靴下、ネクタイ、ハンカチ など

アルミ缶



●軽くすいて
●アルミ缶のフタは
●はきして家庭ごみへ

このマークがついている
缶のみ回収します。

再利用びん



●ビールびん
●無色びん、スモーク(くもりガラス)びんは回収しません。



●軽くすいて、フタをはずして
●プラスチック製のフタはフラム、
●それ以外のフタは家庭ごみへ

●Rマークのついた
●いるものだけ
●回収します。

●一升びん
●清酒、酎、焼酎びん